

## P200 配置工具使用说明

1.P200 配置工具安装.....	2
2.P200 配置工具使用.....	2
2.1 工具使用.....	2
2.2 模式选择.....	3
2.3 参数选择.....	3
2.4 设备配置进入.....	4
2.5 获取当前配置.....	5
2.6 设备配置操作.....	5
2.7 手动 AT 指令配置.....	8
2.8 设备升级功能使用.....	9

## 1.P200 配置工具安装

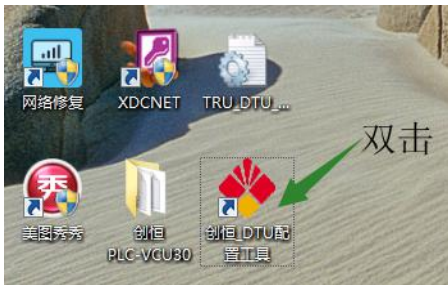
在创恒官方网站上下载 P200 配置工具安装包，把配置工具安装在本地，安装完成之后桌面上会出现一个 P200 配置工具的快捷方式。



## 2.P200 配置工具使用

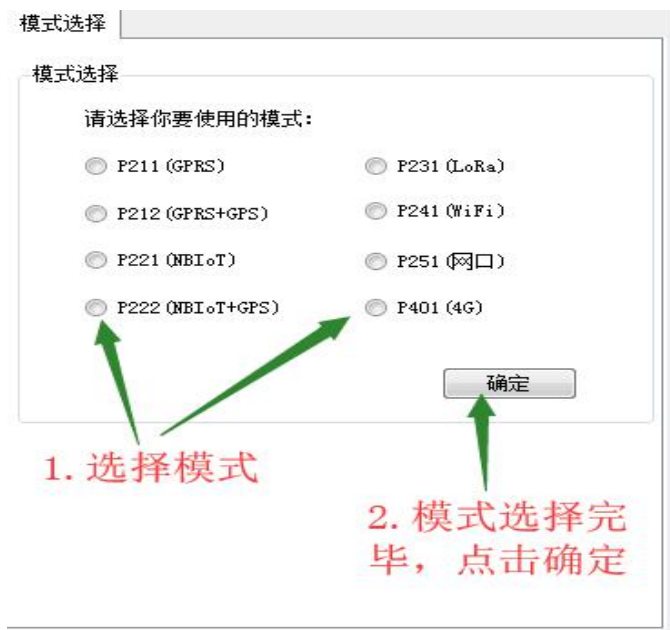
### 2.1 工具使用

双击桌面上的 P200 配置工具图标，就可以使用该配置工具。



## 2.2 模式选择

首先进入的是模式选择界面，根据当前要配置的设备进行选择对应的设备模式；点击确定按钮，就可以进入到该设备的配置功能界面。



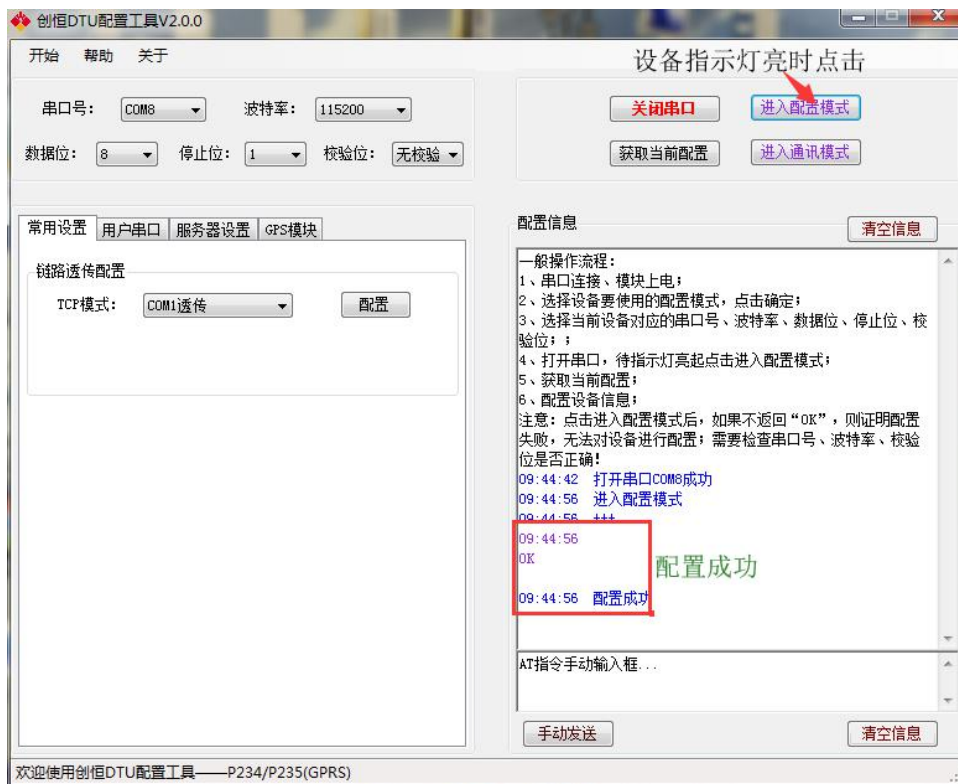
## 2.3 参数选择

进入到配置功能界面，选择正确 PC 的串口号、设备的波特率、数据位、停止位和校验位。



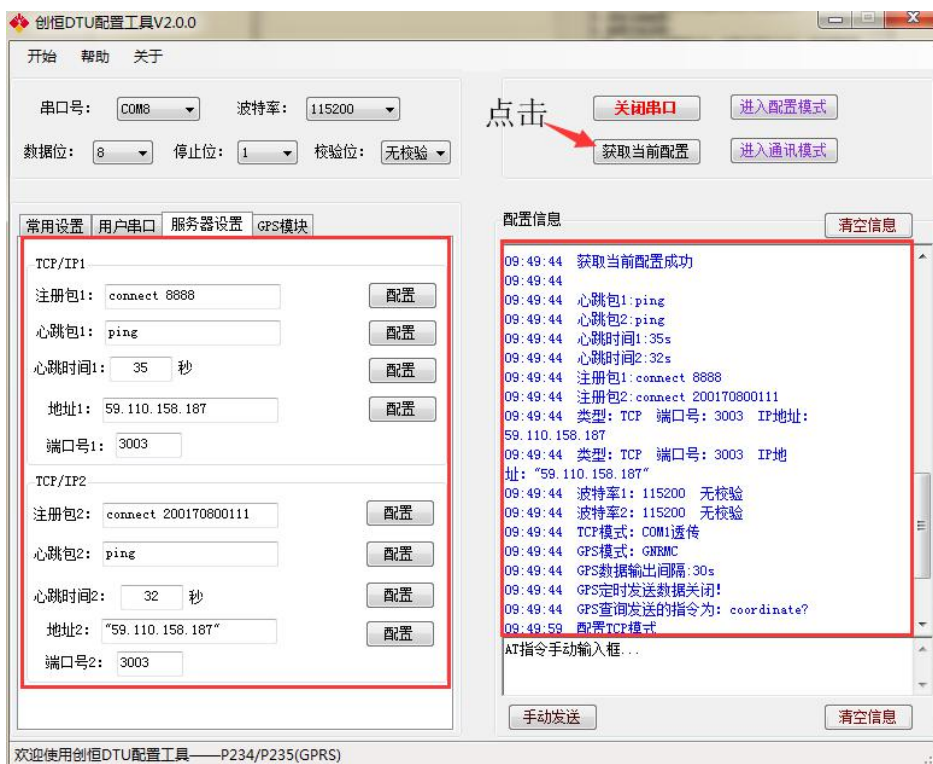
## 2.4 设备配置进入

点击打开串口，待配置模式指示灯亮起，点击进入配置模式，右侧配置信息栏显示“OK”，进入配置模式成功，否则未进入配置模式。



## 2.5 获取当前配置

点击获取当前配置，在左侧配置框和右侧配置信息栏会显示当前的设备信息。



## 2.6 设备配置操作

在左侧配置框可以对设备进行配置，配置成功后右侧的配置信息栏会显示“OK”；否则配置失败，需要重新配置。

### 2.6.1 在常用设置中 TCP 模式简介：

- (1) COM1 透传：COM1 与 TCP 连接平台建立透传；
- (2) COM2 透传：COM2 与 TCP 连接平台建立透传；
- (3) 双链路模式：COM1 与第一路 TCP 连接平台建立透传；COM2 与第二路 TCP 连接平台建立透传；

(4) Modbus 数据模式: Modbus 数据中转透传模式, COM1 接主站, COM2 接从站;

(5) Modbus 数据缓冲模式: Modbus 数据中转 + 缓存透传模式, COM1 接主站, COM2 接从站;

2.6.2 在用户串口中可以配置 COM1 和 COM2 的波特率和校验位;

2.6.3 在服务器设置中可以配置当前设备的注册包、心跳包、心跳时间、IP 地址和端口号;

2.6.4 在 GPS 模块中 GPS 模块简介:

(1) GPGGA:GPS 定位信息;

(2) GPGSA:当前卫星信息;

(3) GPGSV:可见卫星信息;

(4) GPRMC:推荐卫星信息;

(5) GPVTG:地面速度信息;

(6) GPGLL:大地坐标信息;

(7) GPZDA:当前时间 (UTC) 信息;

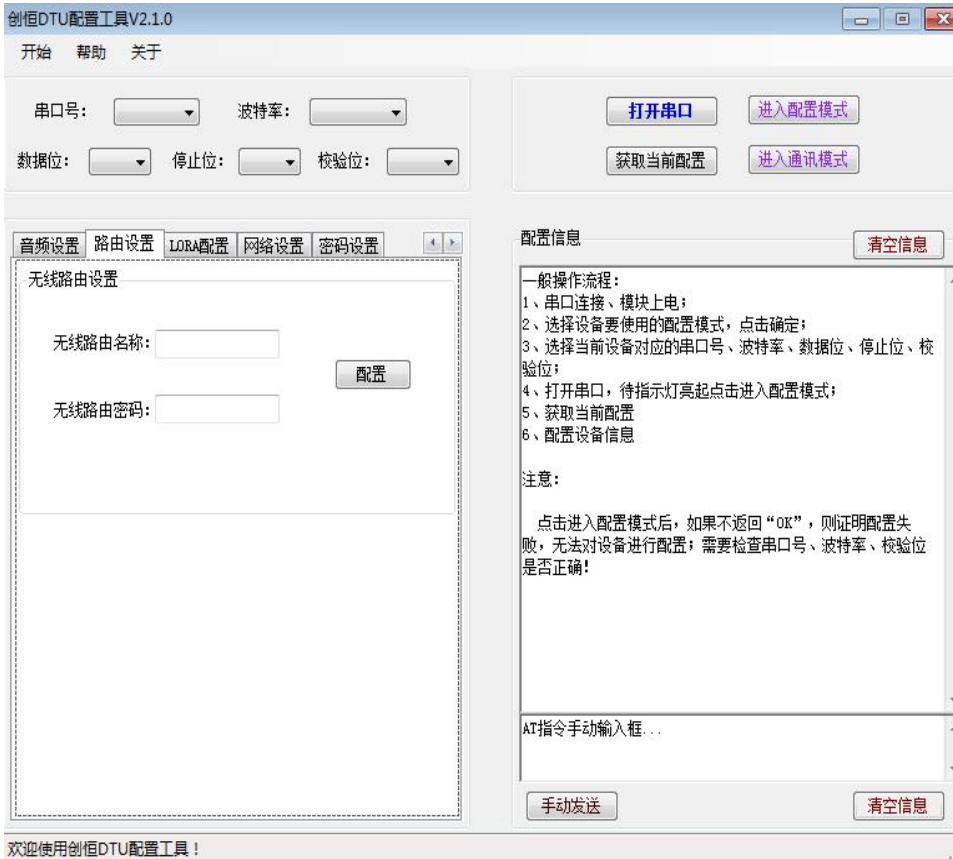
2.6.5 在路由设置中针对 P241 (WiFi) 设备可以通过用户输入无线路由名称和正确的无线路由密码进行连接;

2.6.6 在 LoRa 配置中可以配置 P231 (LoRa) 中的一些参数, 包括工作模式、发送接收数据地址、扩频因子、带宽、发射功率、唤醒时间间隔; 参数具体解释请参考 P231 (LoRa) 系列 AT 指令手册;

2.6.7 在网络设置中可以配置 P251 (网口) 的 IP 地址、子网掩码和网关, 可以自动配置也可以手动配置;

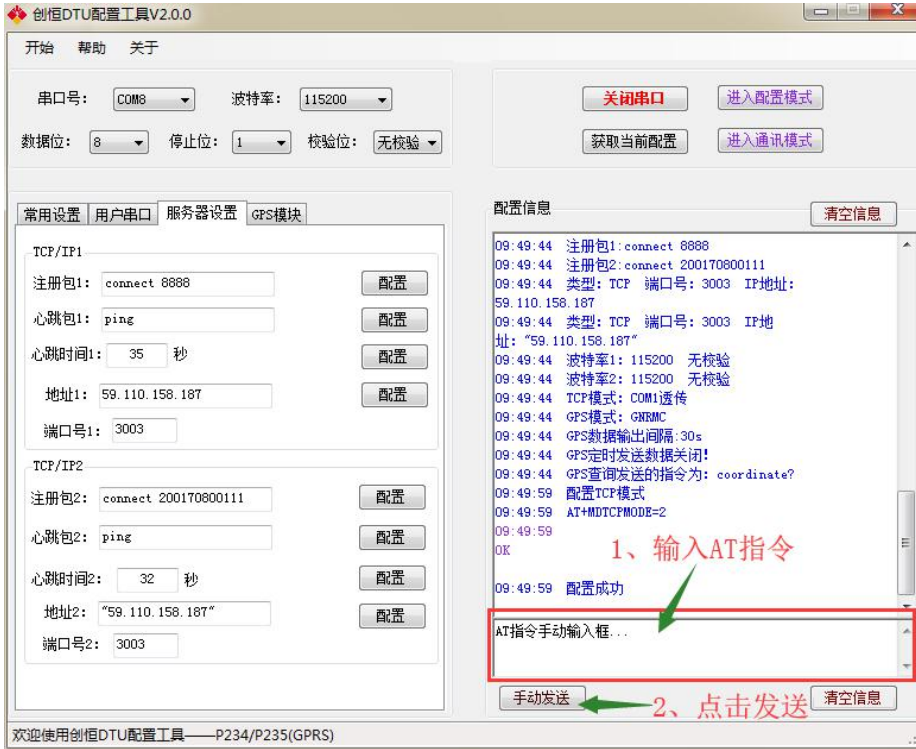
2.6.8 在密码设置中可以对当前设备设定密码;

# P200 系列配置工具 V2.1.0



## 2.7 手动 AT 指令配置

也可以在右侧 AT 指令输入框手动输入 AT 指令进行手配置设备，具体 AT 指令详见 AT 指令操作手册。





## 2.8 设备升级功能使用

2.8.1 第一步，选择设备型号进入配置界面，选择对应的串口号、波特率、校验位、停止位、数据位；打开串口，AT 指令手动输入框中输入字母“u”，在设备上电的瞬间点击手动发送，如有回复信息（如图 2-8-1），再在输入框中输入数字“1”，如果配置信息中会显示不间断的字母“C”（如图 2-8-2）；则进入设备升级预备阶段；如果输入框中不输入数字“1”而是输入数字“5”，则为恢复出厂设置，配置信息框出现“Start erase the user configuration area...Succesed to erase the user configuration area!”则为恢复出厂设置成功！

2.8.2 第二步，关闭串口，点击开始 -> 设备升级；进入设备升级，选择要升级的固件，点击下载，此时进行设备升级；设备升级成功会显示升级成功提示框（如图 2-8-3）。

2.8.3 第三步，给设备重新上电，就可以使用升级之后的设备；

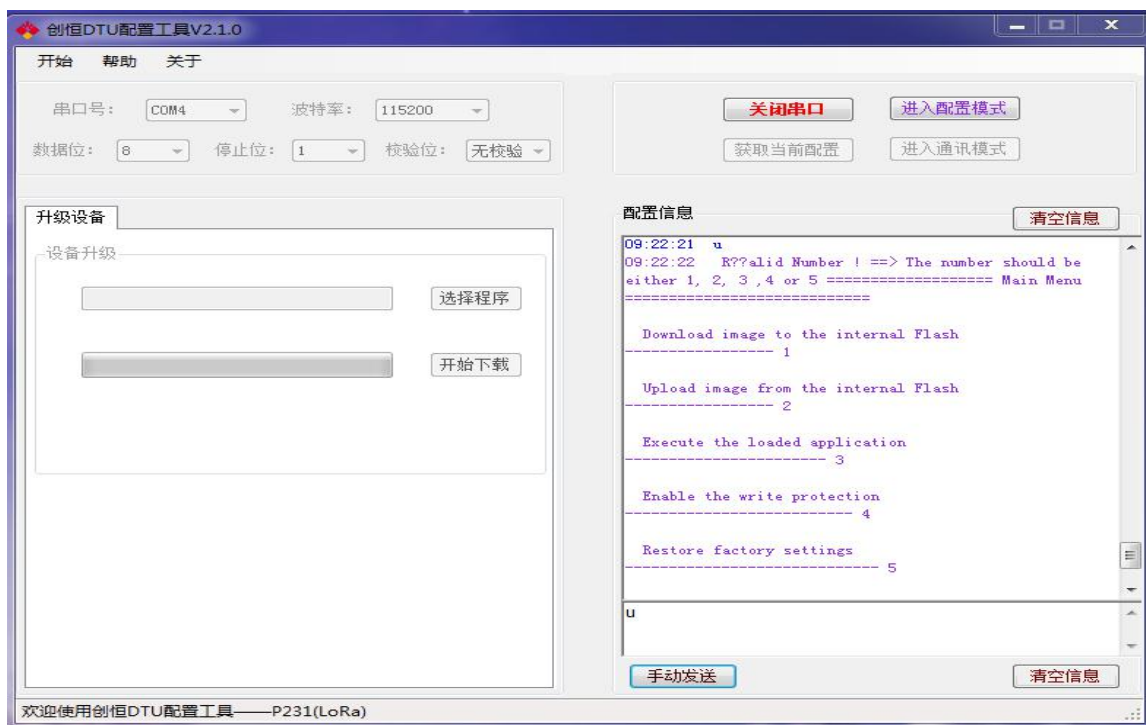


图 2-8-1

# P200 系列配置工具 V2.1.0

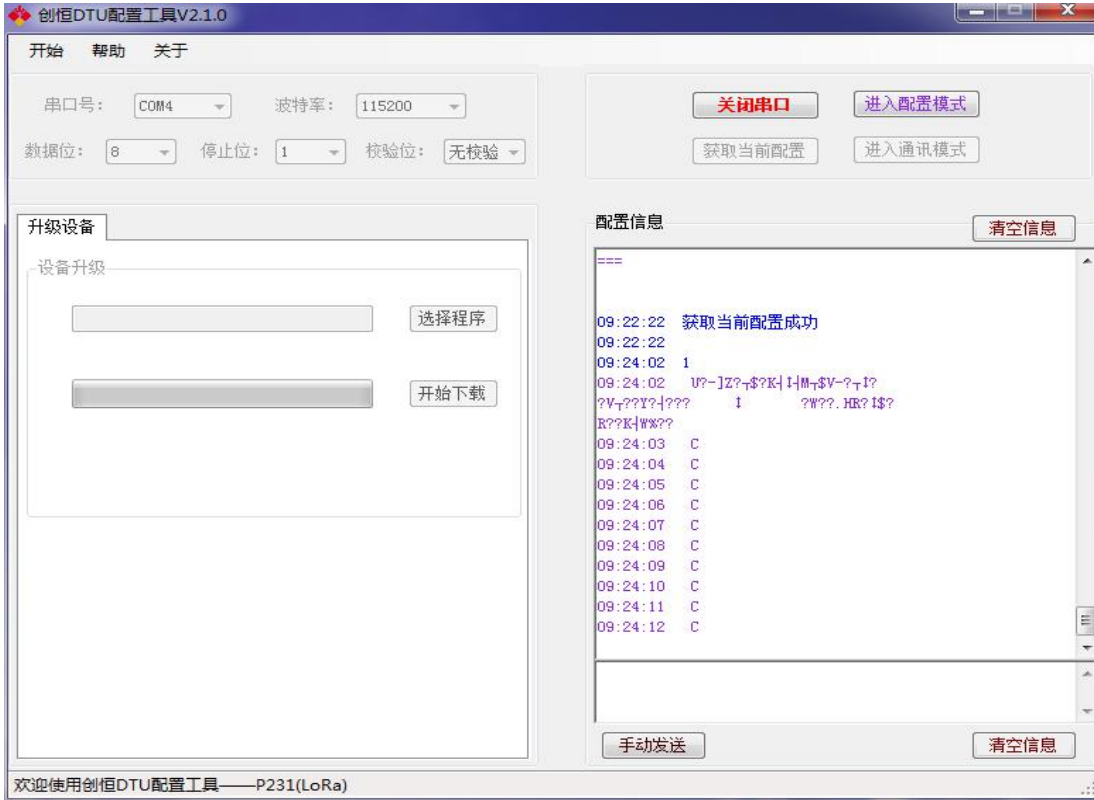


图 2-8-2

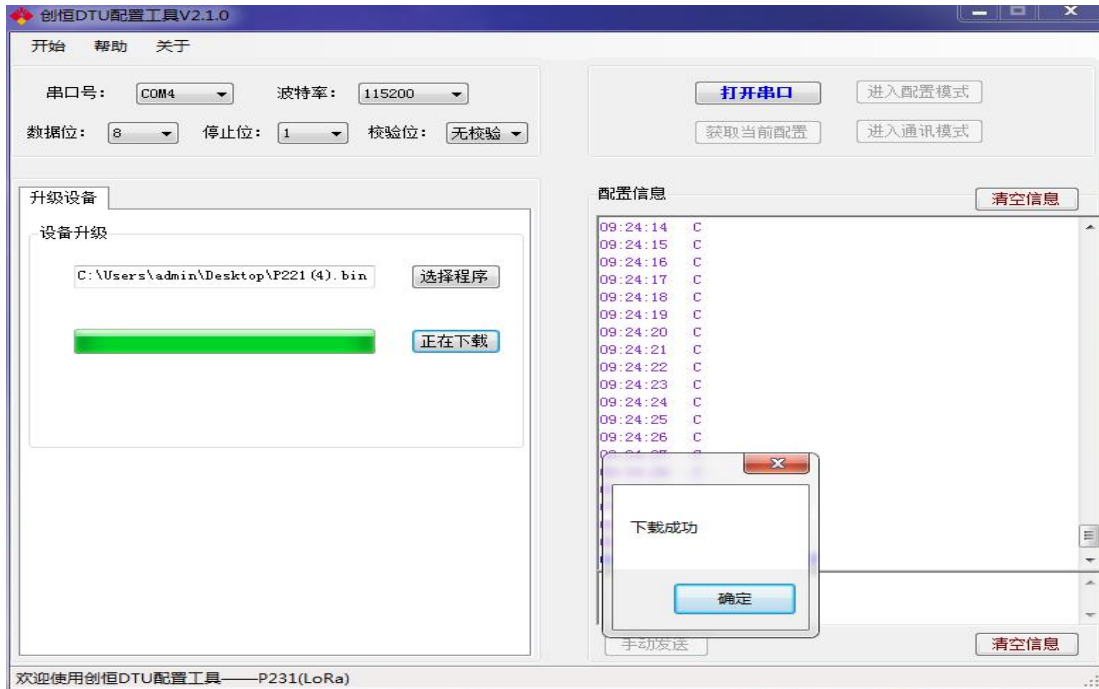


图 2-8-3